

celver



celver

---

# HR MODUL FACTSHEET

## Personalressourcen und Personalkosten im Griff

Bei der Planung von Personalressourcen stehen Unternehmen vor immer größeren Herausforderungen. Dazu gehören Fachkräftemangel und neue Anforderungen der jungen Generation an Arbeitsplätze. Dabei stellen qualifizierte Arbeitskräfte einen strategischen Erfolgsfaktor im zunehmenden Wettbewerb dar.

Eine umfassende Personalplanung umfasst nicht nur herkömmliche Aufgaben wie die Aktualisierung der Mitarbeiterzahlen oder kurzfristige Personalanpassungen, sondern auch strategische Ziele. So ermitteln Unternehmen, welche Mitarbeiter sie an welchen Orten und Zeiten benötigen. Diese Planung muss verschiedene Entwicklungsszenarien berücksichtigen und geeignete Maßnahmen festlegen. Dazu ist eine regelmäßige Abstimmung mit übergreifenden Strategieprozessen nötig.

Unter anderem sind die vorhergesagten Personalbedarfe und -angebote sowie die Standorte und Geschäftsbereiche mit zu erwartenden Herausforderungen zu berücksichtigen. Ein passgenauer Personalplanungsprozess kann einen erheblichen Beitrag zur Steuerung leisten.

## Die Herausforderung

Ist Ihre Personalplanung ein aufwendiger Prozess mit mehreren Genehmigungs- und Abstimmungsschleifen? Wird dieser Prozess aktuell primär durch MS Excel abgebildet oder ist Ihre derzeitige Lösung starr und unflexibel? Sie wünschen sich eine durchgehende Lösung von der Kapazitätsermittlung über die Genehmigung bis hin zur integrierten Personalkostenberechnung? Dann ist das **celver** Modul HR die richtige Lösung für Sie.

### Sie wollen mehr erfahren oder eine Live-Demo erhalten?

Kontaktieren Sie uns über folgende Mail:

[Kontakt@celver.com](mailto:Kontakt@celver.com)

### Über celver AG:

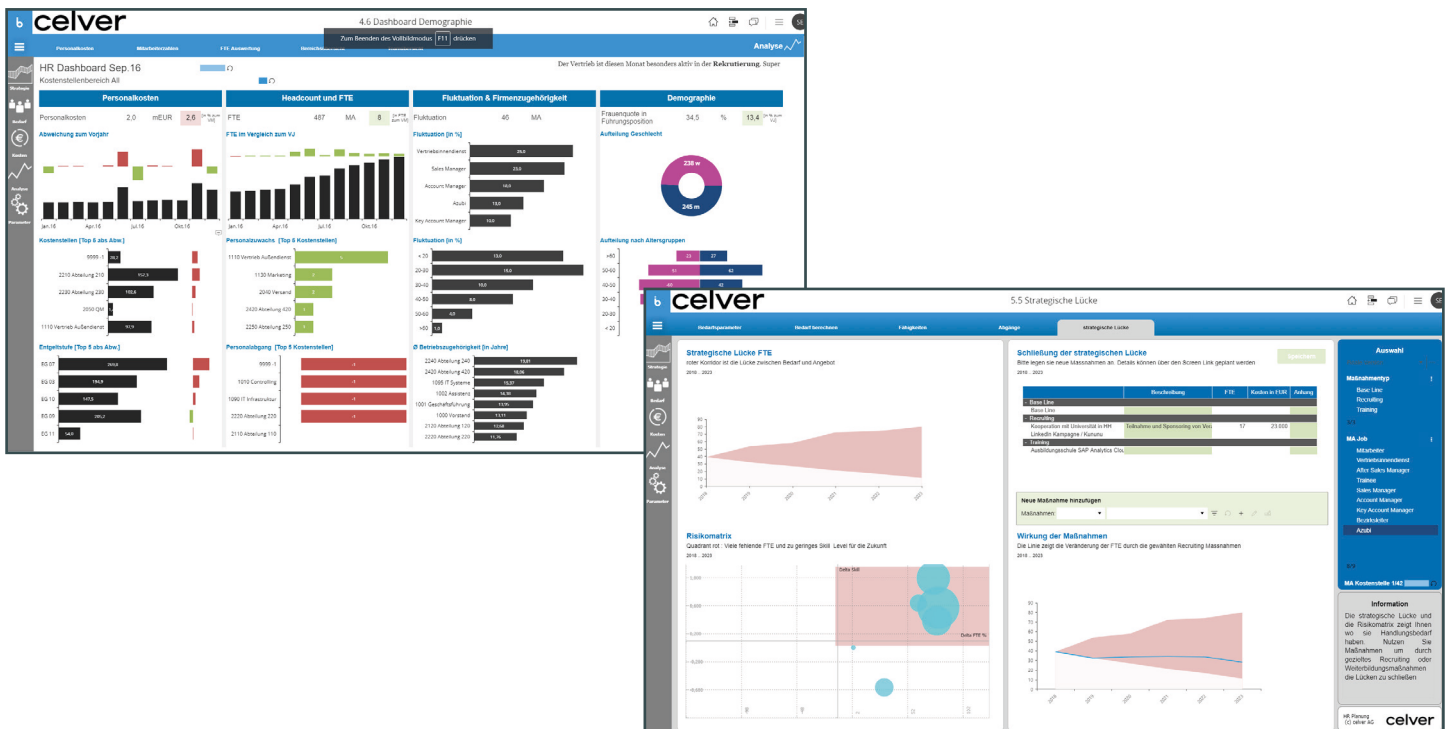
Die celver AG ist ein global agierendes IT- und Managementberatungsunternehmen mit einem klaren Fokus auf die Bereiche:

- Business Intelligence und Reporting
- Planung und Prognose
- Big Data
- Predictive Analytics

# celver

## Die celver-Lösung

Das Modul basiert auf der Plattform BOARD sowie aus der Erfahrung verschiedenster Projekte aus dem HR Bereich. Das celver Modul HR bietet zum einen die flexible Modellierung des Genehmigungsworkflows sowie eine individuelle Kapazitätsplanung. Bereits vorkonfigurierte komplexe Rechenwerke (z.B. Berechnung des GSA) bei der Personal-kostenberechnung ermöglichen einen schnellen Einsatz des Moduls.



## Inhalte auf einen Blick:



## Die celver-Lösung

### **Praktische Templates:**

Das **celver** Modul HR ist eine vorkonfigurierte Lösung zur Planung von Personalressourcen und Personalkosten, welches aus der Erfahrung verschiedenster Projekte entstanden ist. Das Modul ist sofort einsatzbereit und bietet Ihnen dank Festpreis volle Kostenkontrolle.

### **Einfache Nutzung:**

Die Lösung lässt sich mit wenigen Handgriffen installieren. Anschließend übernimmt sie die bestehenden Stamm- und Bewegungsdaten per EXCEL-Schnittstelle aus Vorsystemen wie z.B. SAP, LOGA, Accurat, Paisy. Nach Festlegung der Rahmenbedingungen kann der Nutzer einfach und schnell planen, wobei er die Ergebnisse sofort über alle Ebenen erhält. Ein automatischer Upload von Stamm- und Bewegungsdaten ist auf Wunsch erweiterbar.

### **Exakte Planung und Kontrolle:**

Die Mitarbeiterstammdaten werden dabei aus dem Lohn- und Gehaltssystem entnommen, ebenso wie Lohn- und Zeitarten für bisherige Abrechnungsperioden. Daraus erstellt das **celver** Modul HR eine Vorschlagsplanung, die der Nutzer einfach anpassen kann, um Szenarien berechnen zu lassen.

### **Rahmenbedingungen berücksichtigt:**

Ob Sozialversicherungsbeiträge oder Beitragsbemessungsgrenzen, Urlaubs- oder Weihnachtsgeld, Tarifverträge oder geplante Lohnerhöhungen, vermögenswirksame Leistungen oder Bonuszahlungen – das **celver** Modul HR integriert diese Angaben automatisch.

### **Alle Daten im Griff:**

Mit dem **celver** Modul HR berücksichtigen Unternehmen Leistungsänderungen, Jubiläen, Versetzungen oder Ein- und Austritte. So behalten sie immer den Überblick über ihre Mitarbeiter.

### **Analyse und Reporting:**

Im Modul vorkonfigurierte und erweiterbare Analysen und Reports sorgen für schnelle Transparenz. Die einheitliche Datenbasis gewährleistet zuverlässige Angaben. Dabei werden auch PLAN-IST Vergleiche dargestellt, um Abweichungen erkennen und entsprechende Maßnahmen ergreifen zu können.

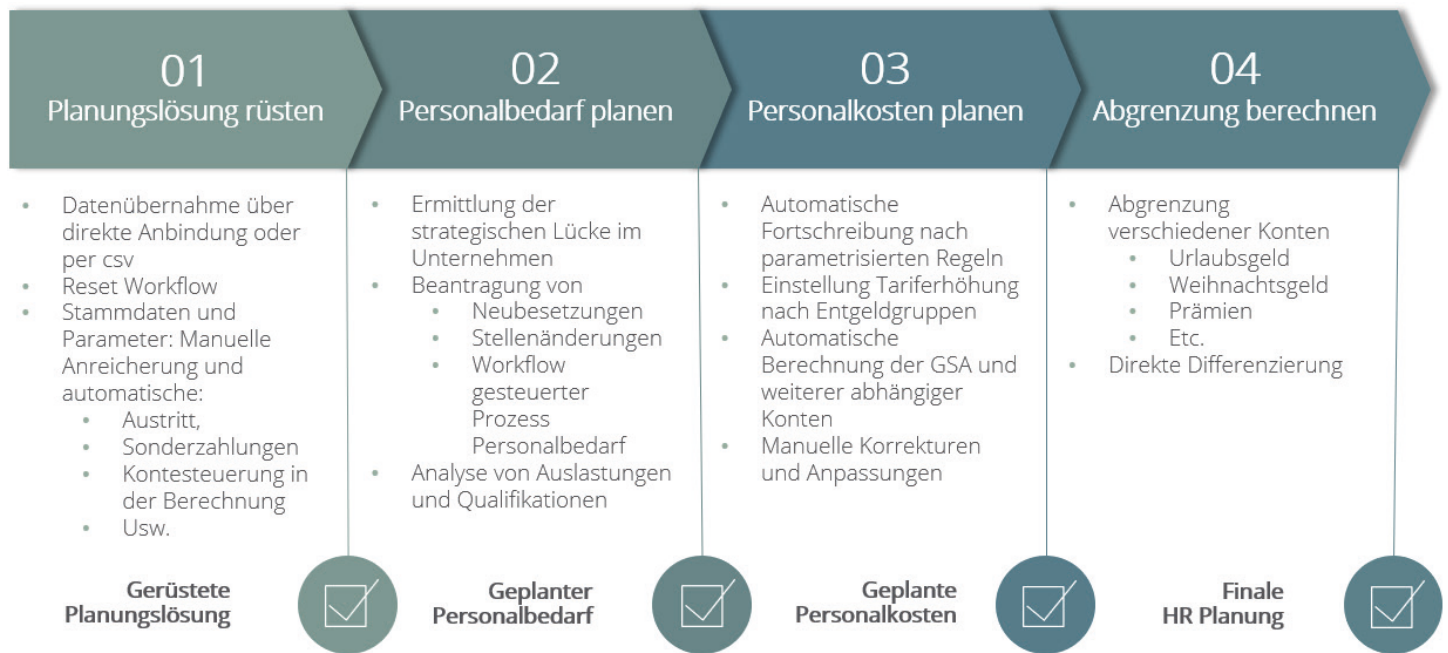
### **Sicherheit:**

Das **celver** Modul HR basiert auf der Technologie der Firma BOARD und bietet ein ausgereiftes Sicherheits- und Benutzerkonzept.



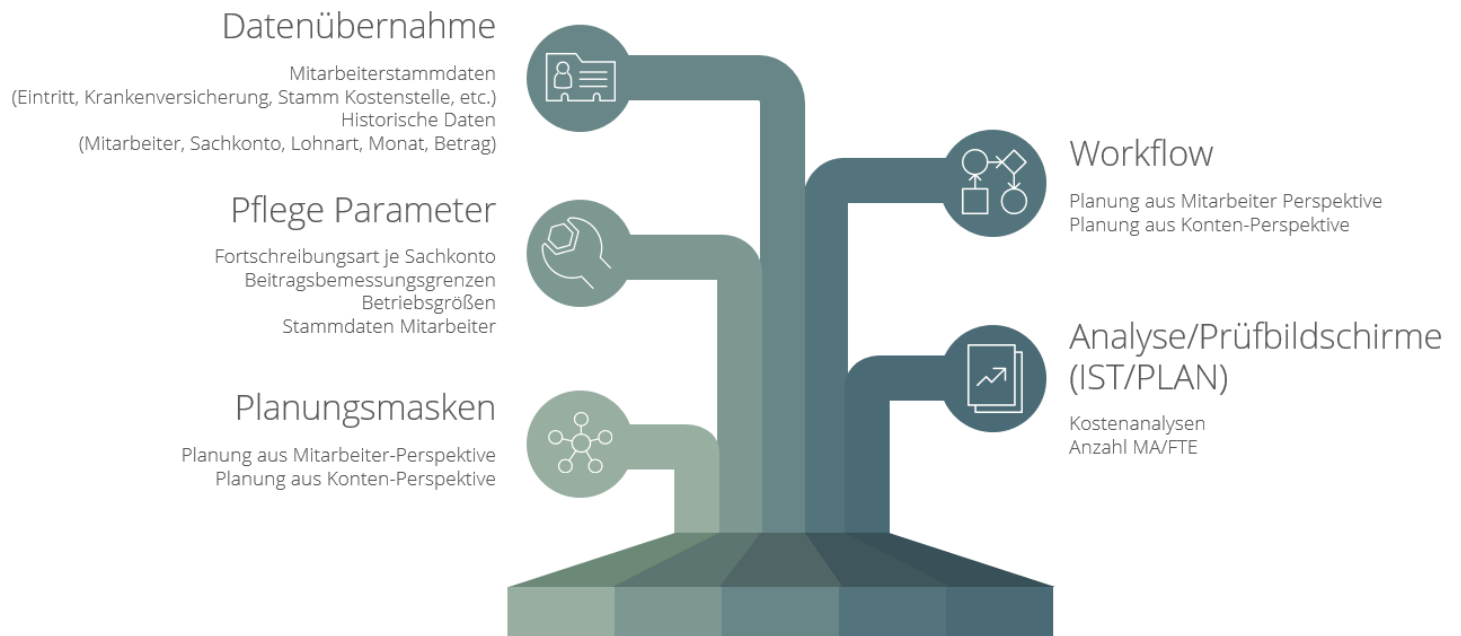
## Der Prozess

Das celver HR Planungstool ist ein Starterkit, mit dem man den Planungsprozess optimal adaptieren und schnellstmöglich mit den Projekten starten kann. Dabei sind folgende Schritte relevant:



## Die Bestandteile

Die Bestandteile des celver HR Moduls sorgen für eine einwandfreie Übersicht und Gliederung der einzelnen Ressourcen und Kosten und stellen eine optimale Entwicklung des eigenen Personalprozesses sicher.



# celver



celver

---

## KONTAKTDATEN

### Hamburg:

celver AG  
Zirkusweg 1  
20359 Hamburg

info@celver.com  
Tel.: +49 40 46899640  
www.celver.com

### München:

celver AG  
Bürkleinstraße 10  
80538 München

info@celver.com  
Tel.: +49 89 205008511  
www.celver.com

### Social Media:



[www.linkedin.de/company/36988488](http://www.linkedin.de/company/36988488)



[www.xing.de/pages/celverag](http://www.xing.de/pages/celverag)



[www.twitter.com/celver\\_AG](http://www.twitter.com/celver_AG)